

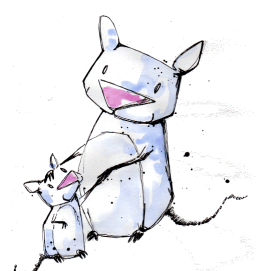
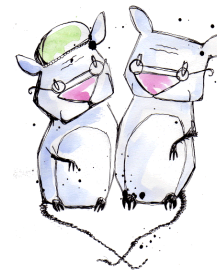


SPORTELLLO GENITORI

Capricci, pianti disperati a tavola o prima di coricarsi, il rifiuto di andare a scuola, paure, atteggiamenti aggressivi, difficoltà di linguaggio, tic improvvisi, amici immaginari. Sono tanti i problemi che i genitori si trovano ad affrontare ...



- ✓ DIFFICOLTÀ GENITORIALI
- ✓ DISTURBI DELL'APPRENDIMENTO
- ✓ DISTURBI DEL COMPORTAMENTO EMOTIVO
 - ✓ BAMBINI DIFFICILI
 - ✓ PROBLEMI DI COPPIA
 - ✓ PROBLEMI AFFETTIVI
- ✓ PROBLEMI DI ALIMENTAZIONE
- ✓ SEPARAZIONI
- ✓ Legge 170/10 : LA NUOVA LEGGE IN MATERIA DI
DISTURBI SPECIFICI DI APPRENDIMENTO



COS'E' ?

Spazio di **ACCOGLIENZA E ASCOLTO ATTIVO** a disposizione delle famiglie per aiutarle a comprendere e condividere dubbi e difficoltà che possono insorgere con i propri figli nella quotidianità, a casa e a scuola.

PERCHE' ?

Per i neo-genitori, ma anche per i genitori già consolidati in questo ruolo, in certi periodi può risultare particolarmente difficile gestire il rapporto coi propri **FIGLI**, o può rivelarsi alquanto ostile l'ambiente lavorativo (soprattutto per le mamme che rientrano al **LAVORO** dopo il congedo di maternità), o ancora possono verificarsi incompatibilità di comunicazione all'interno della **COPPIA** o con altri.

PER CHI ?

Il servizio è rivolto a **TUTTI I GENITORI**.

DOVE ?

Presso **CENTRO DI MEDICINA BIOLOGICA** Via Giuseppe Ferrari,6 20900 Monza

QUANDO ?

Per informazioni e concordare un appuntamento contattare la segreteria al numero **039.2914149**